



CHANGEMENTS DE TONS

SELECTION : WILLY ABOULICAM

*Quand les couleurs des
sols influencent la déco*

Pour animer les sols et leur donner un rôle de premier plan dans la déco, nul besoin de multiplier les matériaux. Même si l'on s'en tient au carrelage, au parquet ou à la moquette, on peut compter sur les nouvelles collections pour introduire de la diversité sur des surfaces que l'on avait l'habitude de voir sagement uniformes.



Chêne de l'Est vous propose une nouvelle Gamme deux ans d'âge avec une dizaine de finitions vieilles, sciées, Vieux de France en parquet contrecollé et massif. Nous avons créé une gamme de parquet avec des finitions qui apparaissent telles qu'elles seront après avoir passé deux ans à la lumière. Un aspect doux et velouté avec des teintes harmonieuses. Ce nouveau procédé révèle la couleur du bois, les teintes sont stabilisées. Nous fournissons les conseils ainsi que les produits d'entretien adaptés à chaque finition. Parquet Chêne de l'est Vieilli 2 ans d'âge - gris craie **Chêne de l'Est**

Les capacités créatives du carrelage ne sont plus à démontrer : les damiers et autres motifs uniformément répétés créent des rythmes familiers, jouant sur des contrastes de couleurs et de surfaces. Mais les carrelages s'affranchissent plus souvent des effets de répétition en créant par exemples de vraies séparations qui peuvent ressembler à des tapis. Des places, des cheminements et des perspectives sont ainsi dessinés, modifiant la perception de l'espace ou introduisant des séparations visuelles pour distinguer par exemple les différentes fonctions d'une pièce. Le parquet affiche parfois des motifs répétitif et des effets graphiques hérités du style de sa pose, mais il reste sage s'il n'est pas associé à un autre matériau. Il est pourtant possible d'imprimer des motifs à sa surface, ou même de jouer avec diverses teintes et peintures pour le personnaliser.

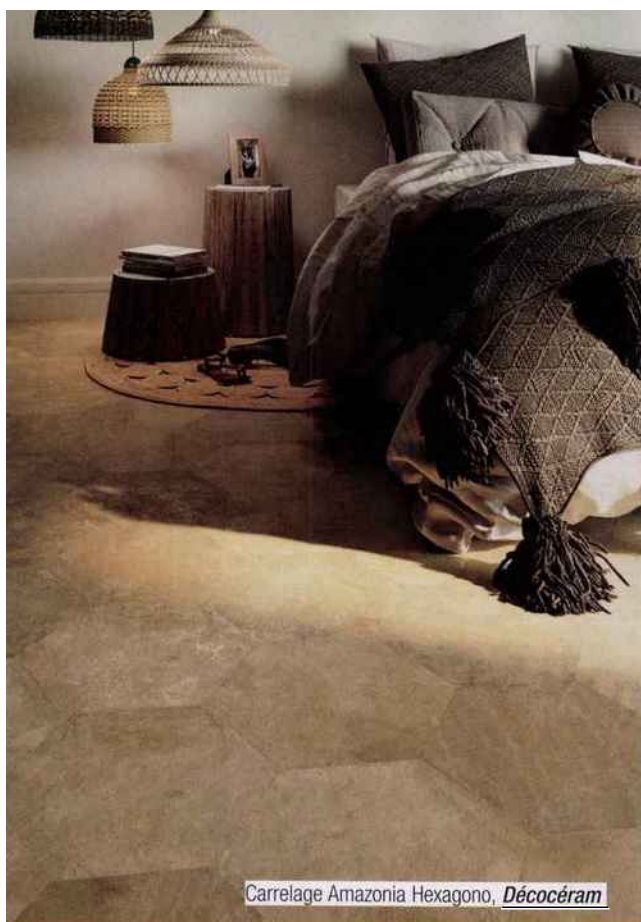


Les frontières s'estompent dans les tons chauds. Les carrelages ressemblent au bois ou au métal, le bois emprunte quant à lui ses tons aux matières minérales

Ci-contre. Avec l'amélioration des matériaux et techniques d'impression, le carrelage est devenu aussi flexible qu'inventif, ce qui lui permet de sortir des sentiers battus et de suivre toutes les modes. Carrelage grès céram effet métallisé cuivre. Apporte une touche d'originalité à vos intérieurs. **RCB Carrelages**

Ci-dessous. Des jolies surfaces mates poudrées, des teintes chaudes et délicates d'inspiration naturelle, tel est le profil de la série Berlin du fabricant Dune. Cette collection très complète comprend des carreaux de sols jusqu'au format 90x90 cm, avec un choix très large de fonds et de décors coordonnés à usage mural de différents formats - y compris en hexagones, pour des possibilités créatives incroyables. Enfin, Berlin décline une thématique végétale tendance sous différentes traductions : figuratives, géométriques... Son gris chaud, son Terracotta, le rose tendre ou son vert d'eau très frais vous donneront envie de couleurs pour faire de votre projet une réalisation à nul autre pareil. **Bigmat**





Carrelage Amazonia Hexagono, *Décocéram*



Parquet Les Exclusifs Pampa, *Berry Alloc*



Pose à l'anglaise en coupe de pierre. S'inspirant des parquets des bistros anciens, ce sol particulier produit l'illusion d'un bois marqué par le temps, dans un intérieur contemporain ou ancien. *Marty*



DOSSIER SOLS

La palette des sols a tendance à s'assombrir, dans l'univers du parquet comme dans celui des carrelages.

Ci-contre. Silex : Un Gris-rouge-brun carminé foncé de la famille des Gris avec des notes de carmin, de brun mars, de prune et de cassis. Esprit : Classic revisité Haut en couleur. **Berry Alloc**

Ci-dessous. Karachi : carrelage de grès cérame rectifié, teinté dans la masse, collection Highker. Coloris : Acero / Grey. Format : 120x120x1,2cm 112,40 € /m² **Porcelanosa**



Inspirée de l'oxydation du métal, la collection Oxy joue le grand format en version grès cérame émaillé. Les nuances subtiles des deux coloris insufflent chaleur et modernité à cette série contemporaine, facile à vivre. **Leroy Merlin**

DOSSIER SOLS



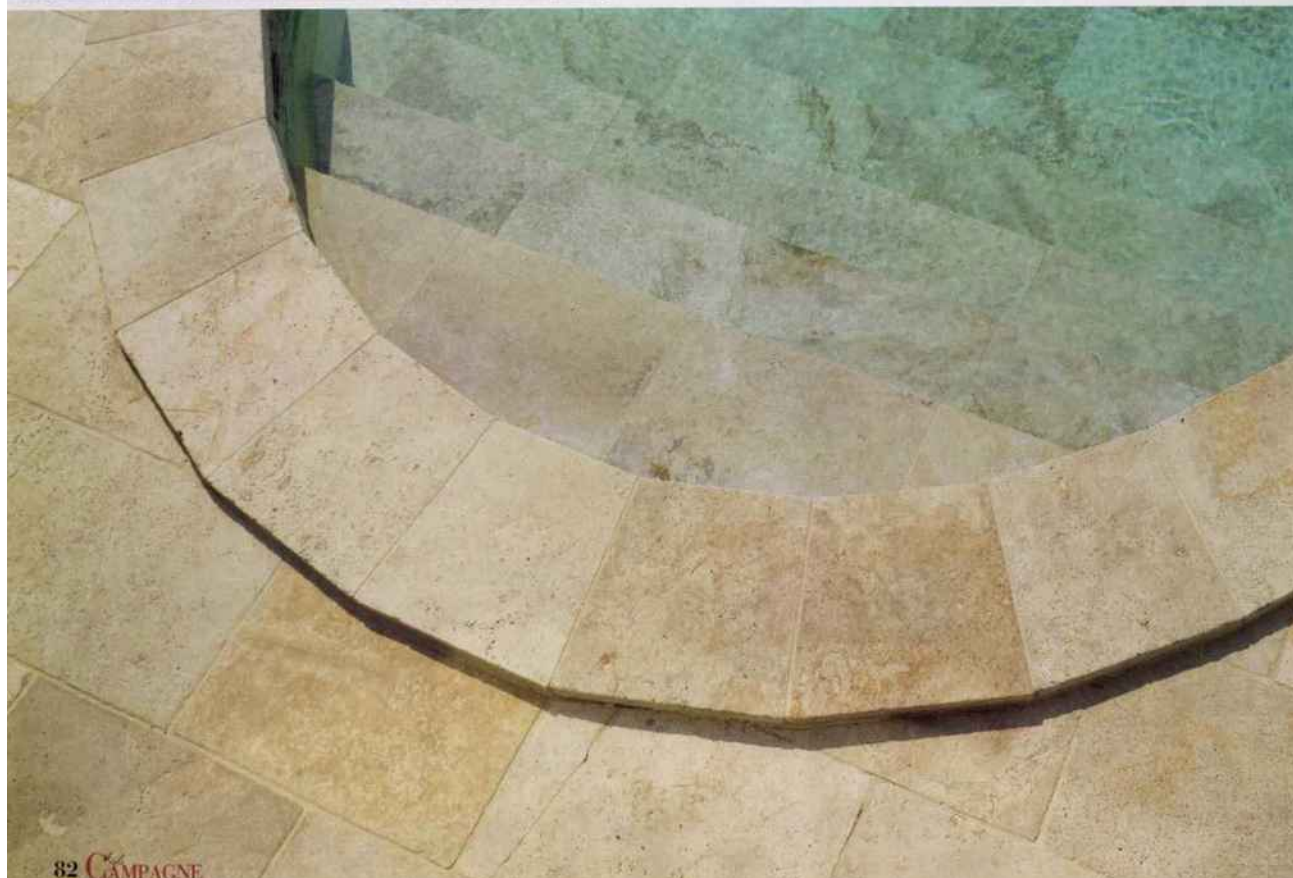


DOSSIER SOLS

Quelle que soit la matière et le jeu de couleurs, les formes géométriques simples animent les sols en conservant une impression de sérénité.

Ci-contre. Cette nouvelle collection de sol en vinyle tissé propose une nouvelle approche du revêtement de sol, résolument design. L'intégration de jacquards et de nouveaux coloris offrent encore plus de design et de graphisme grâce à des effets stylistiques innovants et originaux. Cette collection, profondément moderne, s'affirme à travers les huit gammes qui la composent. **Dickson**

Ci-dessous: La pierre naturelle pour habiller votre piscine ! Pratique et résistante, la pierre naturelle offre aussi de nombreuses possibilités décoratives pour la réalisation de piscines. Elle apportera cachet et authenticité à votre extérieur. La pose de ce type de revêtements nécessite cependant l'utilisation de matériaux adaptés. 526 PROLIAQUA, le nouveau mortier-colle spécial piscines & locaux humides de PAREXLANKO répond aux exigences de ce type d'ouvrage. Il est parfaitement adapté à la pose de pierre naturelle en piscine. Idéal à la fois pour les travaux de rénovation et pour les supports neufs, il peut convenir à tous vos travaux de piscine. **Parexlanko**



82 CAMPAGNE



DOSSIER SOLS

Tout est possible aujourd'hui, mais il faut y réfléchir à deux fois avant de s'autoriser toutes les audaces : un sol ne se change pas aussi facilement qu'un revêtement de mur

Ci-contre. Osez la couleur en accordant harmonieusement votre parquet à vos rideaux, votre mobilier ou votre papier peint et surtout d'exprimer votre créativité ! **Décoplus Parquet**

Ci-dessous à droite : Linoléum/liège : il s'agit de deux matières naturelles transformées, souvent disponibles sous forme de bandes ou de dalles. **Haro**

Ci-dessous : La moquette est devenue un élément de design à part entière qui permet de personnaliser nos espaces intérieurs. Les moquettes offrent une infinie variété de coloris et de motifs, qui permettent d'harmoniser le sol à la décoration de son logement. **Balsan**

